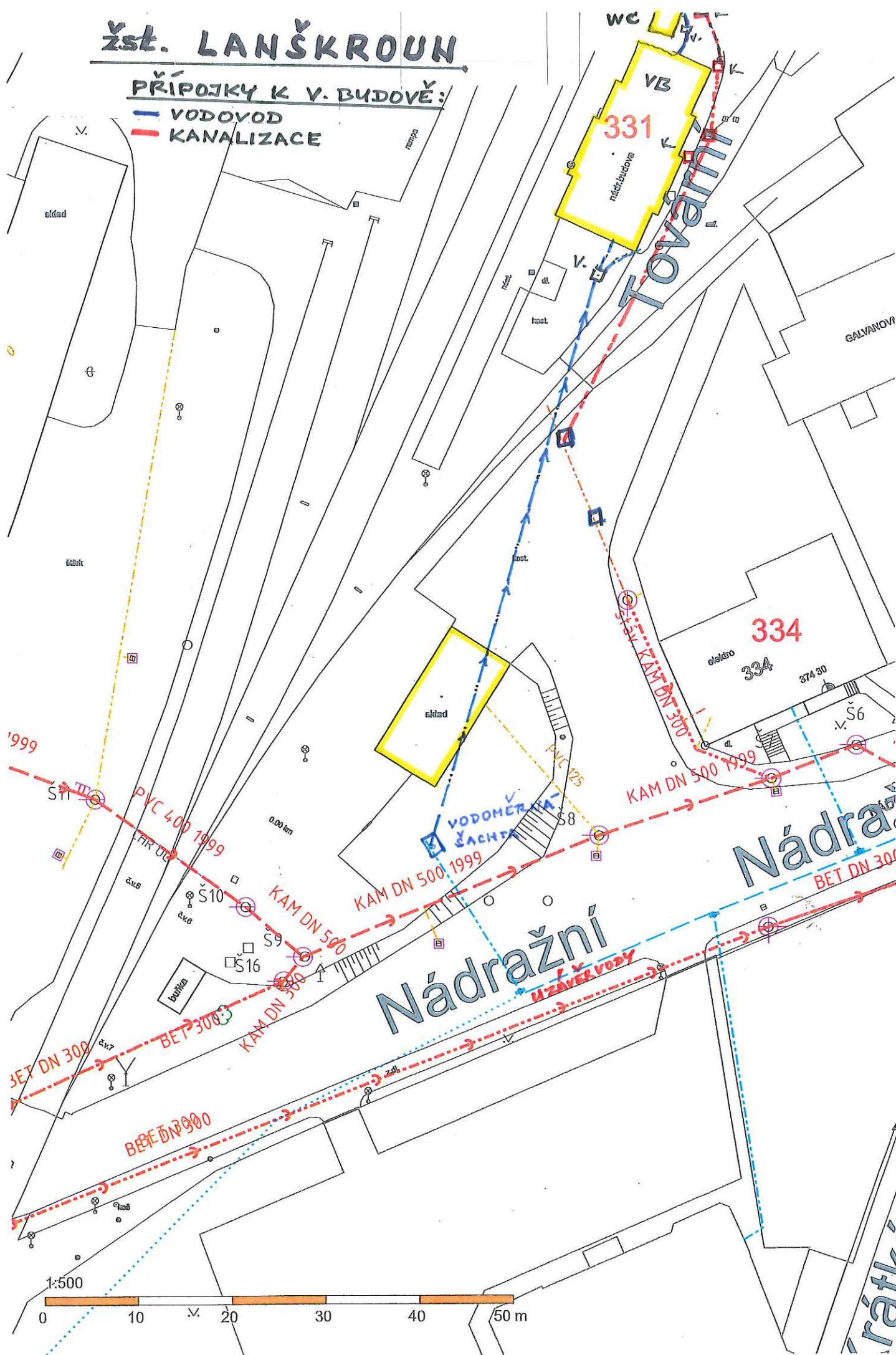


VODOVOD
KANALIZACE



SITACE OD VAK LANŠKROUN

331

nádrbudo

Tovární

GALVANO

334

elektro

334

374 30

Š6

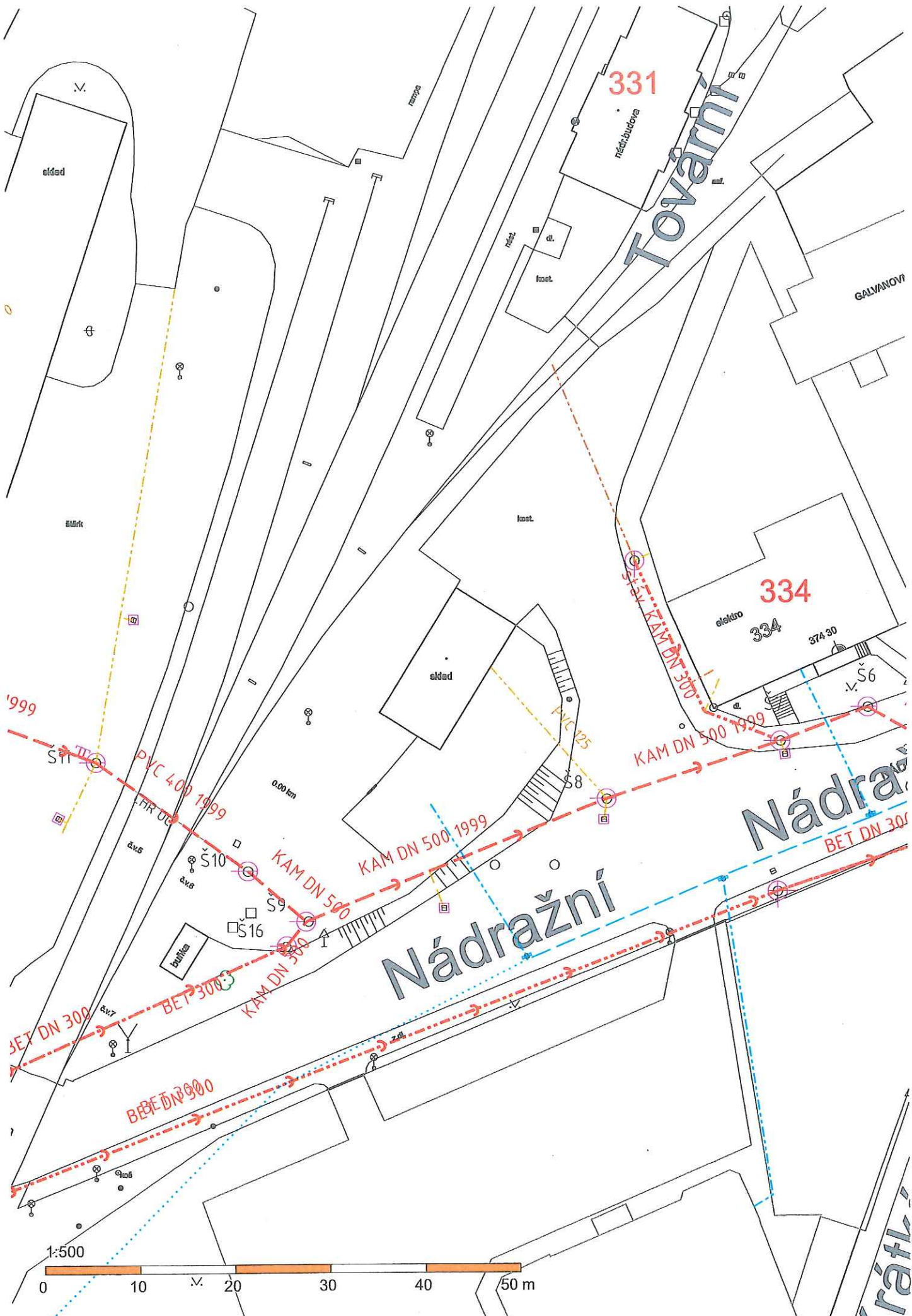
Nádražní

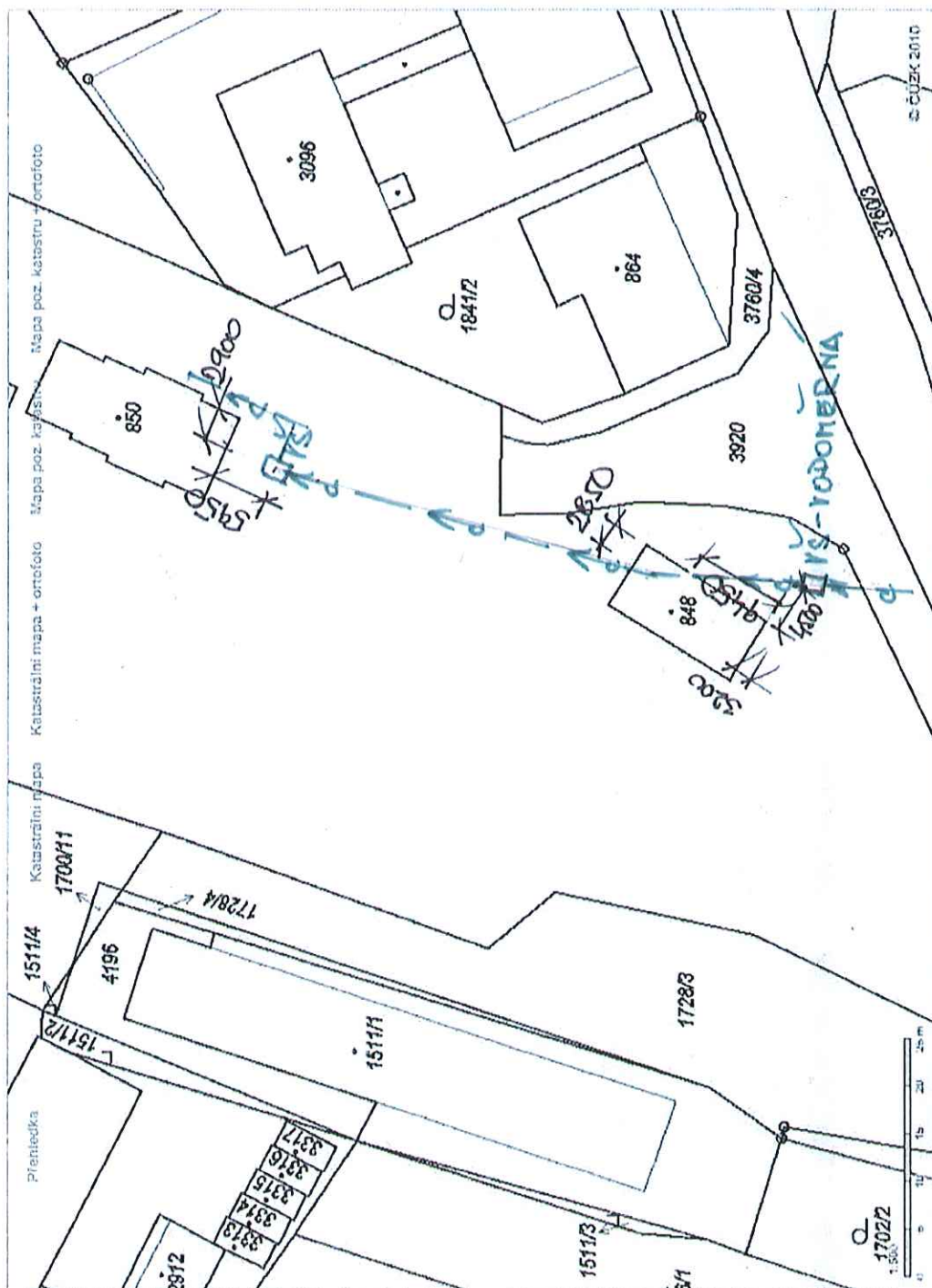
Nádražní

BET DN 300

1:500

0 10 20 30 40 50 m





SITUACNI PLANEK VOPOVODNI PRÍPOMKY

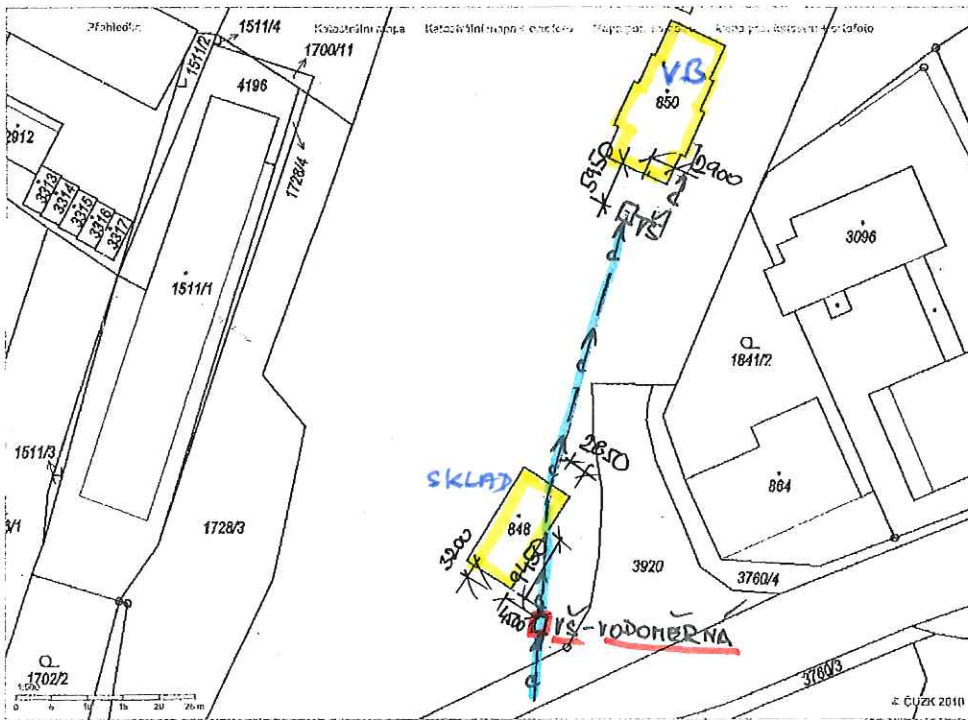
11 1:733

$$1 \text{ mm} = 0.733 \text{ m}$$

Ing. Kuziŝtja Václav

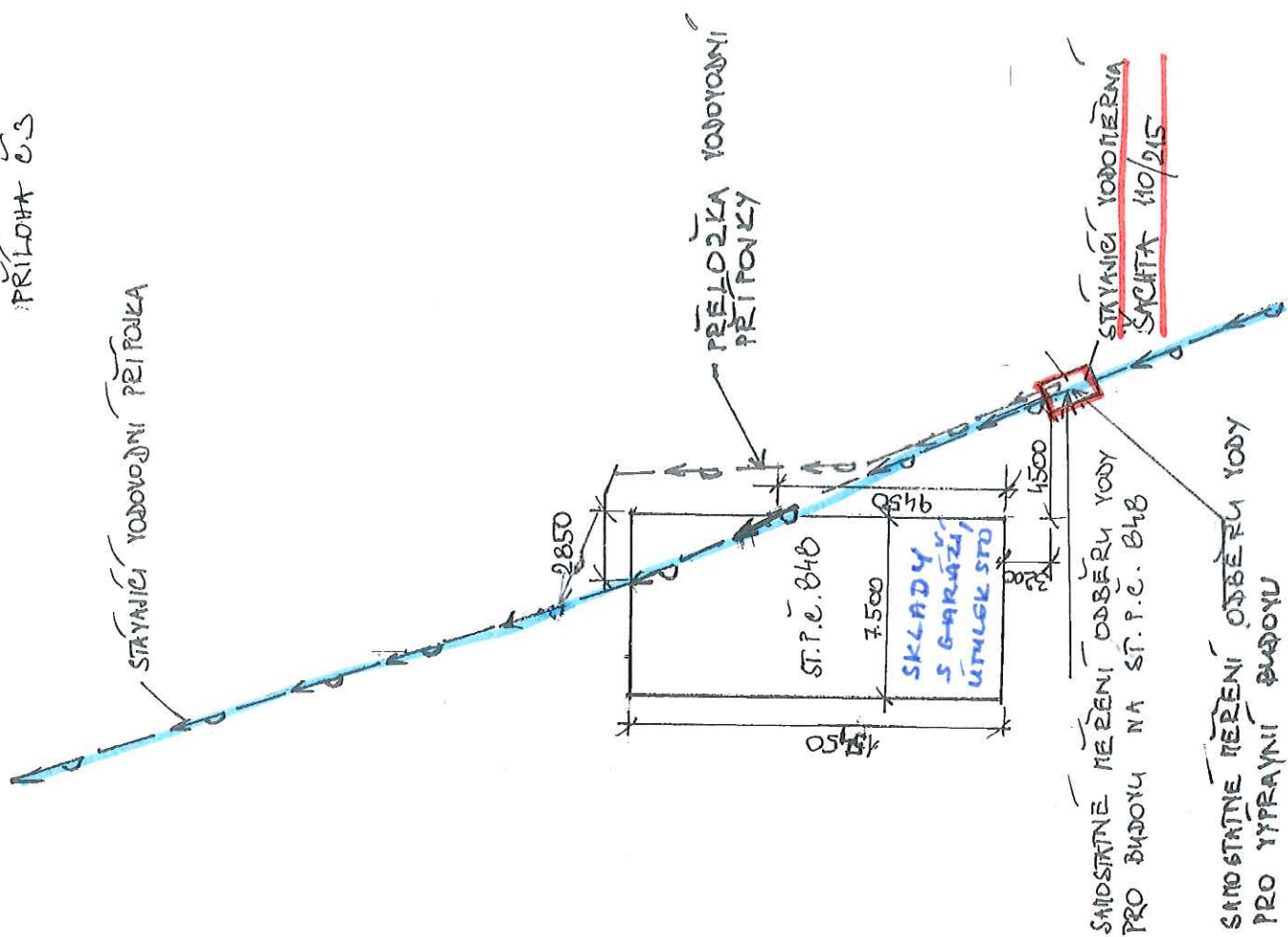
Kul

Podrobnější informace k používání mapy, aktualizaci dat a jejího obsahu jsou uvedeny v nápoově (PDF formát).

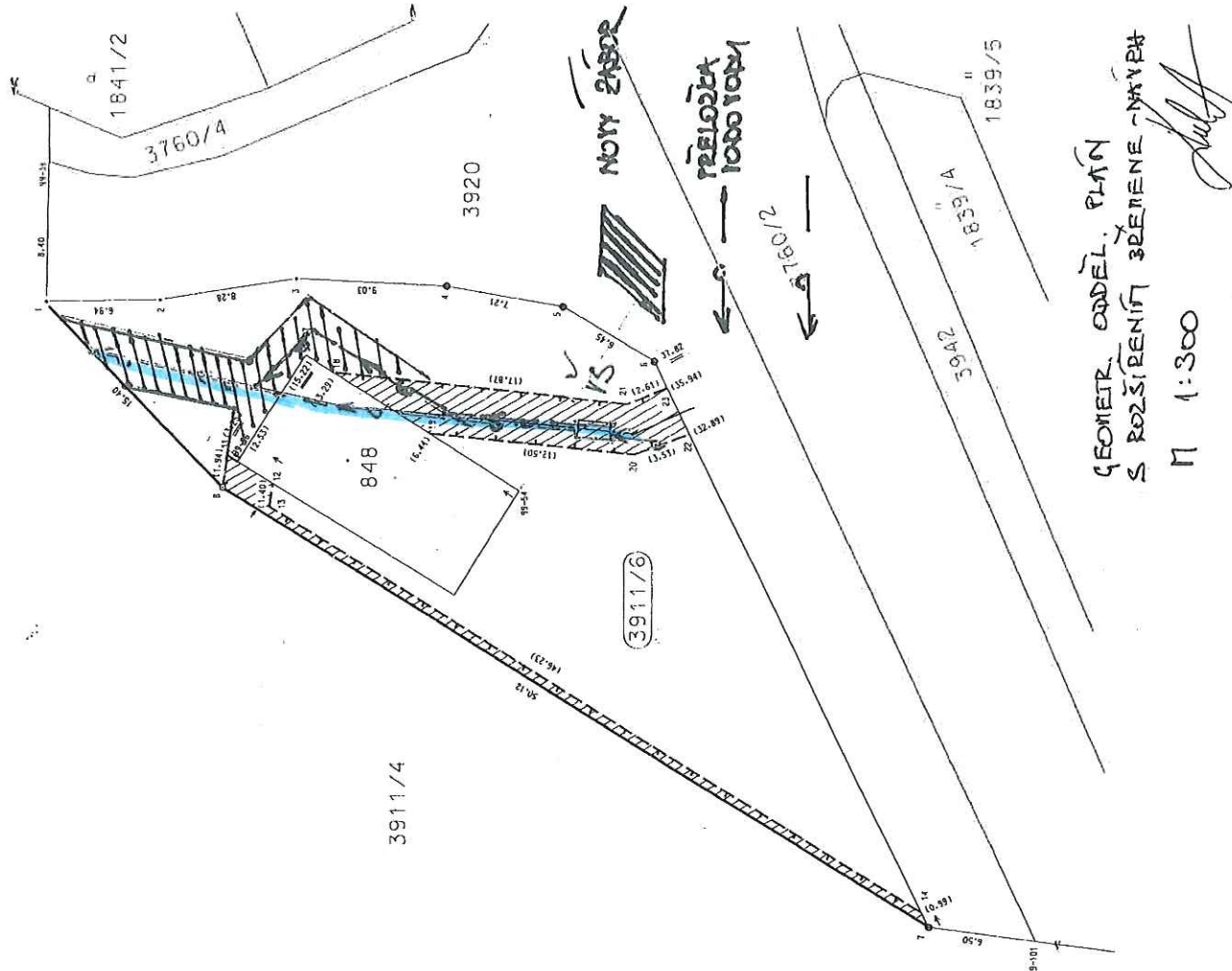


511

Podrobnější informace k používání mapy, aktualizaci dat a jejího obsahu jsou uvedeny v [návodě](#) (PDF formát).



PRÍLOHA č. 1



VÝKAZ DOSAVIDNÍHO A NOVÉHO STAVU ÚDAJŮ KATASTRU NEMOVITOSTÍ														
Dosařední stav						Nový stav								
Označení pozemku podle číselníku	Výměra parcely		Druh pozemku	Označení pozemku podle číselníku	Výměra parcely		Druh pozemku	Typ stavby	Zdroj výměry	Zdroj výměry	Převzatí se státním evidencí přírůstků výměry		Označení dluhu	
	ha	m ²			ha	m ²					Dle přílohy 2 k pozemkovému zákonu v platném znění	Katastr nemovitostí		Územní plán
3911/4	2	72	47	3911/4	2	65	99	ostat. pl. dráha	2	3911/4	1429	2	65	99
								ostat. pl.						
								ostat. pl.						
								ostat. pl.						
								ostat. pl.						
								ostat. pl.						
								ostat. pl.						
								ostat. pl.						
								ostat. pl.						
								ostat. pl.						
								ostat. pl.						
								ostat. pl.						
								ostat. pl.						
								ostat. pl.						
								ostat. pl.						
								ostat. pl.						
								ostat. pl.						
								ostat. pl.						
								ostat. pl.						
								ostat. pl.						
								ostat. pl.						
								ostat. pl.						
								ostat. pl.						
								ostat. pl.						
								ostat. pl.						
								ostat. pl.						
								ostat. pl.						
								ostat. pl.						
								ostat. pl.						
								ostat. pl.						
								ostat. pl.						
								ostat. pl.						
								ostat. pl.						
								ostat. pl.						
								ostat. pl.						
								ostat. pl.						
								ostat. pl.						
								ostat. pl.						
								ostat. pl.						
								ostat. pl.						
								ostat. pl.						
								ostat. pl.						
								ostat. pl.						
								ostat. pl.						
								ostat. pl.						
								ostat. pl.						
								ostat. pl.						
								ostat. pl.						
								ostat. pl.						
								ostat. pl.						
								ostat. pl.						
								ostat. pl.						
								ostat. pl.						
								ostat. pl.						
								ostat. pl.						
								ostat. pl.						
								ostat. pl.						
								ostat. pl.						
								ostat. pl.						
								ostat. pl.						
								ostat. pl.						
								ostat. pl.						
								ostat. pl.						
								ostat. pl.						
								ostat. pl.						
								ostat. pl.						
								ostat. pl.						
								ostat. pl.						
								ostat. pl.						
								ostat. pl.						
								ostat. pl.						
								ostat. pl.						
								ostat. pl.						
								ostat. pl.						
								ostat. pl.						
								ostat. pl.						
								ostat. pl.						
					</									

Oprávený: Dle smlouvy o zřízení věcného břemene.

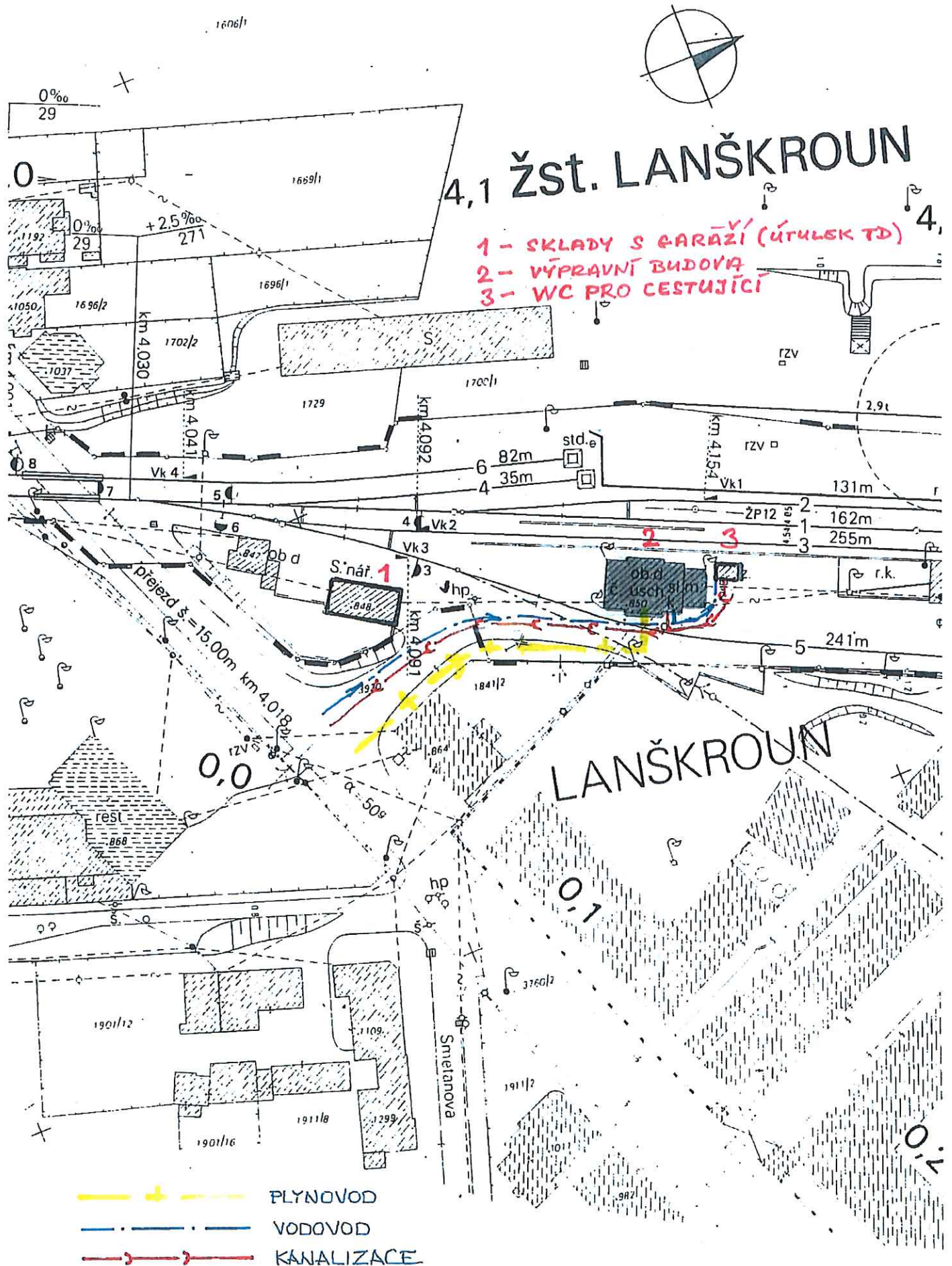
Průběh věcného břemene: Dle rozsahu a obsahu dohodnutém ve smlouvě o zřízení věcného břemene.

Seznam souřadnic (S-JTSK)

Číslo bodu		Souřadnice pro zápis do KN		Souřadnice určené měřením	
		x		y	
1	589568.14	1081874.30	3	589568.14	1081874.30
2	589568.14	1081874.30	3	589568.14	1081874.30
3	589568.14	1081874.30	3	589568.14	1081874.30
4	589568.14	1081874.30	3	589568.14	1081874.30
5	589568.14	1081874.30	3	589568.14	1081874.30
6	589568.14	1081874.30	3	589568.14	1081874.30
7	589568.14	1081874.30	3	589568.14	1081874.30
8	589568.14	1081874.30	3	589568.14	1081874.30
9	589568.14	1081874.30	3	589568.14	1081874.30
10	589568.14	1081874.30	3	589568.14	1081874.30
11	589568.14	1081874.30	3	589568.14	1081874.30
12	589568.14	1081874.30	3	589568.14	1081874.30
13	589568.14	1081874.30	3	589568.14	1081874.30
14	589568.14	1081874.30	3	589568.14	1081874.30
15	589568.14	1081874.30	3	589568.14	1081874.30
16	589568.14	1081874.30	3	589568.14	1081874.30
17	589568.14	1081874.30	3	589568.14	1081874.30
18	589568.14	1081874.30	3	589568.14	1081874.30
19	589568.14	1081874.30	3	589568.14	1081874.30
20	589568.14	1081874.30	3	589568.14	1081874.30
21	589568.14	1081874.30	3	589568.14	1081874.30
22	589568.14	1081874.30	3	589568.14	1081874.30
23	589568.14	1081874.30	3	589568.14	1081874.30
24	589568.14	1081874.30	3	589568.14	1081874.30
25	589568.14	1081874.30	3	589568.14	1081874.30
26	589568.14	1081874.30	3	589568.14	1081874.30
27	589568.14	1081874.30	3	589568.14	1081874.30
28	589568.14	1081874.30	3	589568.14	1081874.30
29	589568.14	1081874.30	3	589568.14	1081874.30
30	589568.14	1081874.30	3	589568.14	1081874.30
31	589568.14	1081874.30	3	589568.14	1081874.30
32	589568.14	1081874.30	3	589568.14	1081874.30
33	589568.14	1081874.30	3	589568.14	1081874.30
34	589568.14	1081874.30	3	589568.14	1081874.30
35	589568.14	1081874.30	3	589568.14	1081874.30
36	589568.14	1081874.30	3	589568.14	1081874.30
37	589568.14	1081874.30	3	589568.14	1081874.30
38	589568.14	1081874.30	3	589568.14	1081874.30
39	589568.14	1081874.30	3	589568.14	1081874.30
40	589568.14	1081874.30	3	589568.14	1081874.30
41	589568.14	1081874.30	3	589568.14	1081874.30
42	589568.14	1081874.30	3	589568.14	1081874.30
43	589568.14	1081874.30	3	589568.14	1081874.30
44	589568.14	1081874.30	3	589568.14	1081874.30
45	589568.14	1081874.30	3	589568.14	1081874.30
46	589568.14	1081874.30	3	589568.14	1081874.30
47	589568.14	1081874.30	3	589568.14	1081874.30
48	589568.14	1081874.30	3	589568.14	1081874.30
49	589568.14	1081874.30	3	589568.14	1081874.30
50	589568.14	1081874.30	3	589568.14	1081874.30
51	589568.14	1081874.30	3	589568.14	1081874.30
52	589568.14	1081874.30	3	589568.14	1081874.30
53	589568.14	1081874.30	3	589568.14	1081874.30
54	589568.14	1081874.30	3	589568.14	1081874.30
55	589568.14	1081874.30	3	589568.14	1081874.30
56	589568.14	1081874.30	3	589568.14	1081874.30
57	589568.14	1081874.30	3	589568.14	1081874.30
58	589568.14	1081874.30	3	589568.14	1081874.30
59	589568.14	1081874.30	3	589568.14	1081874.30
60	589568.14	1081874.30	3	589568.14	1081874.30
61	589568.14	1081874.30	3	589568.14	1081874.30
62	589568.14	1081874.30	3	589568.14	1081874.30
63	589568.14	1081874.30	3	589568.14	1081874.30
64	589568.14	1081874.30	3	589568.14	1081874.30
65	589568.14	1081874.30	3	589568.14	1081874.30
66	589568.14	1081874.30	3	589568.14	1081874.30
67	589568.14	1081874.30	3	589568.14	1081874.30
68	589568.14	1081874.30	3	589568.14	1081874.30
69	589568.14	1081874.30	3	589568.14	1081874.30
70	589568.14	1081874.30	3	589568.14	1081874.30
71	589568.14	1081874.30	3	589568.14	1081874.30
72	589568.14	1081874.30	3	589568.14	1081874.30
73	589568.14	1081874.30	3	589568.14	1081874.30
74	589568.14	1081874.30	3	589568.14	1081874.30
75	589568.14	1081874.30	3	589568.14	1081874.30
76	589568.14	1081874.30	3	589568.14	1081874.30
77	589568.14	1081874.30	3	589568.14	1081874.30
78	589568.14	1081874.30	3	589568.14	1081874.30
79	589568.14	1081874.30	3	589568.14	1081874.30
80	589568.14	1081874.30	3	589568.14	1081874.30
81	589568.14	1081874.30	3	589568.14	1081874.30
82	589568.14	1081874.30	3	589568.14	1081874.30
83	589568.14	1081874.30	3	589568.14	1081874.30
84	589568.14	1081874.30	3	589568.14	1081874.30
85	589568.14	1081874.30	3	589568.14	1081874.30
86	589568.14	1081874.30	3	589568.14	1081874.30
87	589568.14	1081874.30	3	589568.14	1081874.30
88	589568.14	1081874.30	3	589568.14	1081874.30
89	589568.14	1081874.30	3	589568.14	1081874.30
90	589568.14	1081874.30	3	589568.14	1081874.30
91	589568.14	1081874.30	3	589568.14	1081874.30
92	589568.14	1081874.30	3	589568.14	1081874.30
93	589568.14	1081874.30	3	589568.14	1081874.30
94	589568.14	1081874.30	3	589568.14	1081874.30
95	589568.14	1081874.30	3	589568.14	1081874.30
96	589568.14	1081874.30	3	589568.14	1081874.30
97	589568.14	1081874.30	3	589568.14	1081874.30
98	589568.14	1081874.30	3	589568.14	1081874.30
99	589568.14	1081874.30	3	589568.14	1081874.30
100	589568.14	1081874.30	3	589568.14	1081874.30

Zpřesnění geometrického a polehového určení pozemků podle § 19a odst. 4 katastrálního zákona navržené v tomto geometrickém plánu lze v katastru nemovitostí provést jen na základě souhlasného prohlášení podle § 85 odst. 5 katastrální vyhlášky.

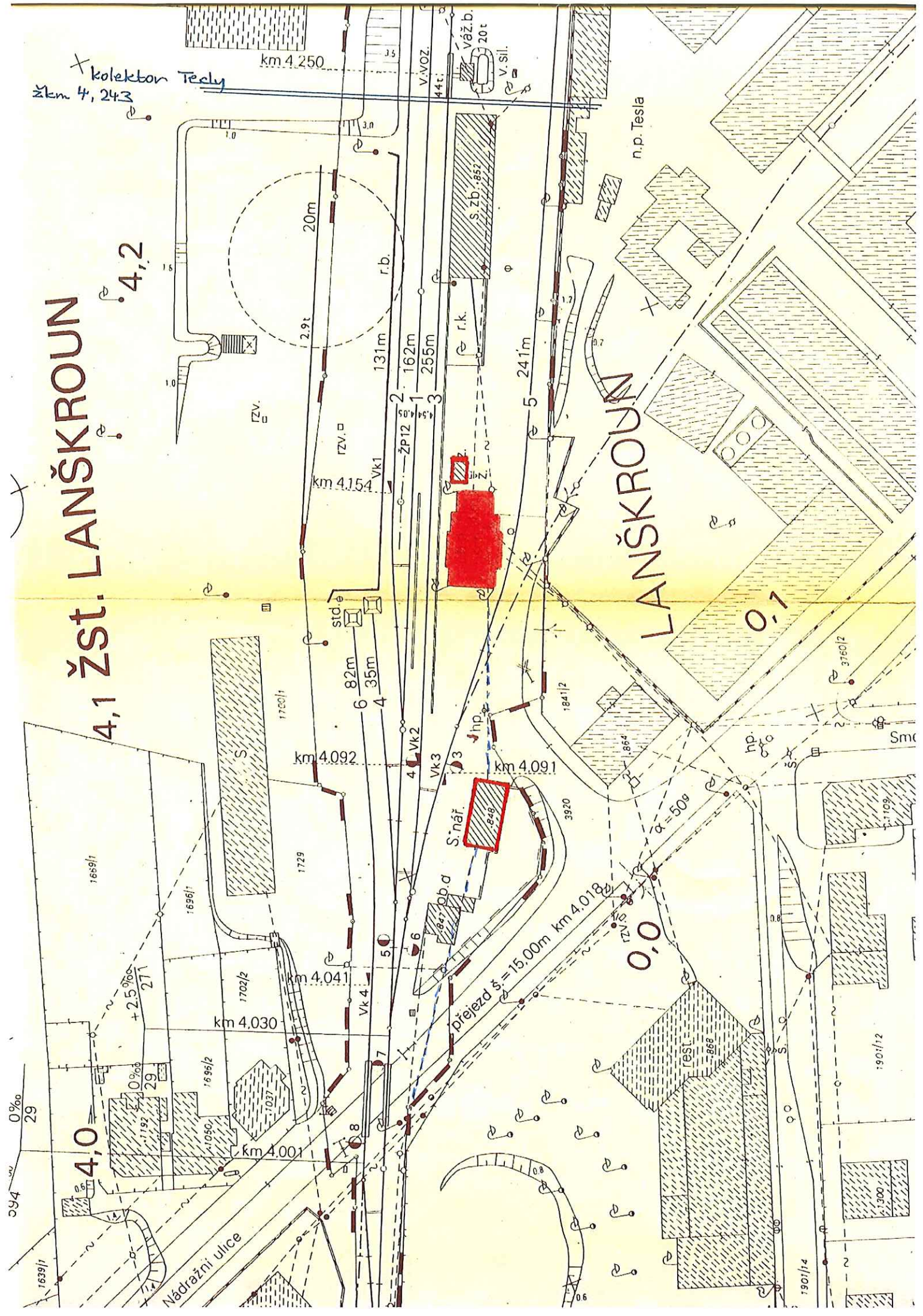
GEOMETRICKÝ PLÁN pro vymezení rozhraní věcného břemene, rozšíření příhradu výtčené a vlastní upravené hranice pozemků. Vyhoví: Geodézie Lanškroun s.r.o. Sídlo: 563 01 Lanškroun		Náležitosti a přesnosti odpovídá právní předpisům.		Katastrální úřad, katastrální pracoviště souhlasí s označením parcel.	
Číslo plánu: 2914-2982/2010	Obec: Ústí nad Orlicí	Ing. Milan Váštek		Souhlas katastrálního úřadu, katastrálního pracoviště potvrzuje:	
Obec: Lanškroun	Katastrální území: Lanškroun	25. 11. 2010		Miroslav Pecháček	
Mapový list: DKM	Kód záznamu určení výměry: 277/2010	25. 11. 2010		2010	
Dosařední výměrný plán byl podroben odbornému ověření se v terénu a půdňím měřením rozhraní hranice, které byly označeny předmětným způsobem.		25. 11. 2010		2010	
Viz seznam souřadnic		25. 11. 2010		2010	



4,1 Žst. LANŠKROUN

4,2

× kolektor Tedy
žkm 4,243



SITUACE 1 : 1000

✓ SOURCE DN 50 PN 0,6 MPa
3 13 11 604 U 0370KV
POTROP Y 4504 20 x 20 x 20
BENNI-SOURAVALA

